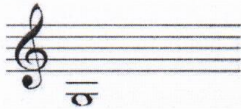


نام: _____ نام خانوادگی: _____	دستر آموزش و توسعه فعالیت‌های فرهنگی و هنری	وزارت فرهنگ و ارشاد اسلامی معاونت امور هنری
تاریخ آزمون: ۱۳۹۸/۰۳/۳۱	نام استاندار: سرایش و تربیت شنوایی	



(ب) می
(د) سی

۱. نام نت روبرو چیست؟

(الف) دو
(ج) سل

۲. اختلاف زیرو بمی دو صدا را در موسیقی چه می نامند؟

(ب) فاصله
(د) میزان

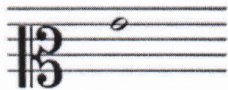
(الف) آهنگ یا ملودی
(ج) گام

۳. کدام فاصله، کروماتیک است؟

(ب) دو - سی
(د) دو - ر بمل

(الف) دو - ر
(ج) دو - دو دیز

۴. نام نت روبرو چیست؟



(ب) سل
(د) دو

(الف) ر
(ج) فا

۵. فاصله درجه اول تا سوم گام ماژور چقدر است؟

(ب) سوم بزرگ
(د) دوم بزرگ

(الف) سوم کوچک
(ج) چهارم درست

۶. هر دانتک "تتراکورد"، چه فاصله ای را تشکیل می دهد؟

(ب) پنجم درست
(د) پنجم افزوده

(الف) چهارم درست
(ج) چهارم کاسته

۷. کیفیت تشخیص بین دو صوت هم بسامد کدام یک از گزینه های زیر است؟

(ب) طنین صوت
(د) همه ی موارد

(الف) شدت صوت
(ج) ارتفاع صوت

۸. کدام صدا با دیگر گزینه ها متفاوت است و در گروه جداگانه ای قرار می گیرد؟

(د) باریتون
(ج) آلتو

(الف) باس
(ب) تنور

۹. کلید دو خط چهارم چه نامیده می شود؟

(ب) کلید باریتون
(د) کلید تنور

(الف) کلید آلتو
(ج) کلید متسو سوپرانو

۱۰. کدام گزینه معکوس فاصله سوم کاسته است؟

(د) ششم افزوده
(ج) ششم کوچک

(الف) سوم کوچک
(ب) سوم افزوده

۱۱. فاصله هم صدا چه فاصله ای است؟

(ب) فاصله دوم افزوده
(د) فاصله یک درست

(الف) فاصله دوم کاسته
(ج) فاصله یک افزوده

۱۲. بخش صدای زیر در مردان کدام یک از گزینه های زیر است؟

- (الف) تتر
(ب) آلتو
(ج) باس
(د) سپراتو

۱۳. اصطلاح "Comodo" در موسیقی به چه معنی است؟

- (الف) آسان و راحت
(ب) ظریف و شیرین
(ج) واضح و درخشان
(د) جان دار و با روح

۱۴. نت سفید نقطه دار معادل چند نت چنگ است؟

- (الف) سه چنگ
(ب) سه دولا چنگ
(ج) شش دولا چنگ
(د) دوازده دولا چنگ

۱۵. کدام گزینه زیر درجه زیر و بمی صوت مابین دو حد شنوایی گوش انسان است؟

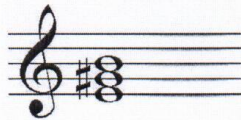
- (الف) شدت صوت
(ب) طنین صوت
(ج) ارتفاع صوت
(د) ارتعاش صوت

۱۶. "تکنواز" به کدام یک از افراد زیر اطلاق می شود؟

- (الف) نوازنده ای که در فواصل یک کار موسیقایی گروهی با خواننده تنها بنوازد.
(ب) نوازنده ای که یک قطعه ی موسیقی را به تنهایی اجرا می کند.
(ج) نوازنده ای در گروه که خط اصلی موسیقی را می نوازد و دیگران فقط به تزئین اجرای او می پردازند.
(د) همه ی موارد

۱۷. نام تریاد روبرو چیست؟

- (الف) می مینور
(ب) می ماژور
(ج) می کاسته
(د) می افزوده



۱۸. نام علامت bb کدام یک از گزینه های زیر است؟

- (الف) دیز
(ب) بمل
(ج) دو بل دیز
(د) دو بل بمل

۱۹. هر گام از چند دانگ تشکیل شده است؟

- (الف) یک دانگ
(ب) دو دانگ
(ج) سه دانگ
(د) چهار دانگ

۲۰. کدام میزان نما برای عبارت روبرو مناسب است؟



(الف) $\frac{3}{4}$

(ب) $\frac{4}{4}$

(ج) $\frac{2}{4}$

(د) $\frac{6}{8}$

(الف) $\frac{3}{4}$

(ب) $\frac{4}{4}$

(ج) $\frac{2}{4}$

(د) $\frac{6}{8}$